

**Clapets de non retour  
Clapets de dégazage**

**typ 418  
typ 418F**



**Caractéristiques:**

Clapets de non retour sont conçu pour les eaux usée, chargées ou visqueuses. L'écoulement de fluide met la boule en rotation par quoi on a un effet auto décrasser. Avec boule flottante aussi utilisable comme clapet de dégazage.

**Clapets de non retour**  
**Clapets de dégazage**

**typ 418**  
**typ 418F**

### **Données techniques**

---

Raccordement:	A brides PN10
Température du fluide:	-10°C / +80°C
Pression de service:	Max. 10 bar
Kv:	Voir tableau
Fluides:	Neutres liquides, eaux usées
Applications:	Process Eau usées et eaux chargées, stations d'épuration etc.  Ventouse pour vase d'expansion, réservoir et tuyauterie (construction, TP)

---

### **Matériaux**

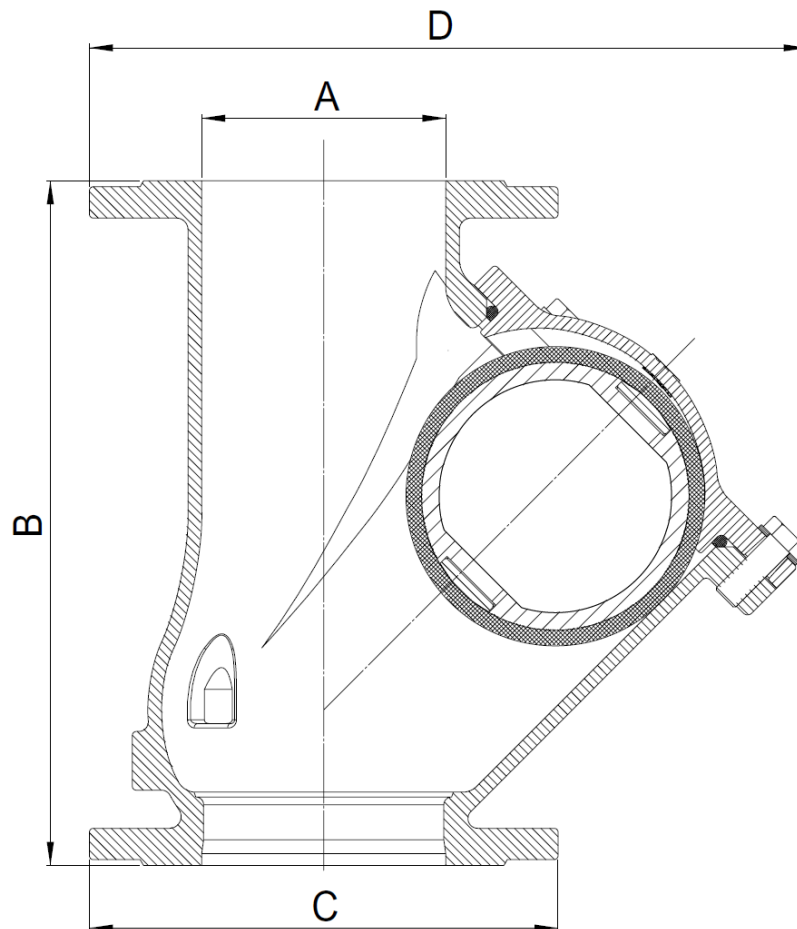
---

Corps	GGG40, epoxy
Boule (418):	DN50- DN100 Aluminium, DN125-DN200 fonte
Boule (418F):	Aluminium, NBR
Joint:	NBR
Visser:	Inox

---

Clapets de non retour  
Clapets de dégazage

typ 418  
typ 418F

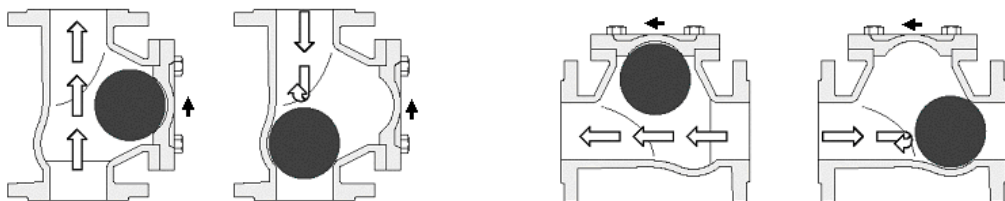


**Encombrement (mm)**

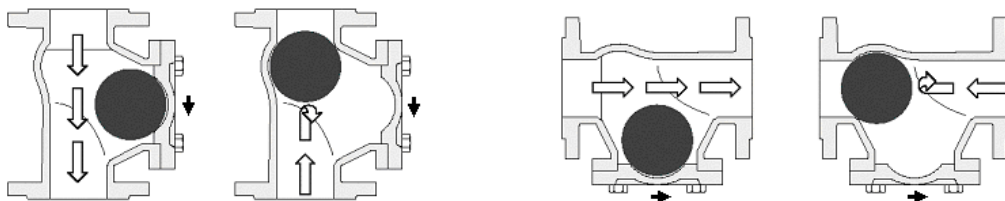
Art.-No.		A (DN)	Kv-Wert m <sup>3</sup> /h	B	C	D	Kg
418	418F						
3140	3140F	50	71.5	200	165	173	5.5
3141	3141F	65	171.5	240	185	214	9.1
3142	3142F	80	217.5	260	200	252	13.3
3143	3143F	100	319.0	300	220	289	20.9
3144	3144F	125	745.0	350	250	368	27.5
3145	3145F	150	1134.0	400	285	424	35.7
3146	3146F	200	2766.0	500	340	509	63.7

## Clapets de non retour 418 / 418F

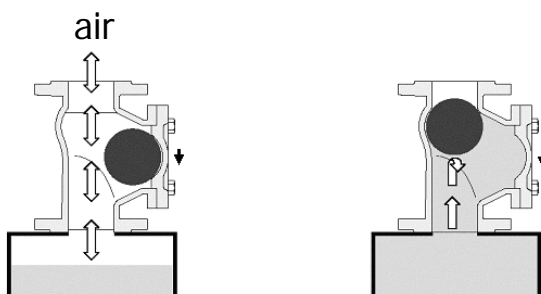
Clapet de non retour **418**  
avec boule surmoulée:  
Position de montage vertical  
ou horizontal possible



Clapet de non retour **418F**  
avec boule flottante:  
Position de montage vertical  
ou horizontal possible

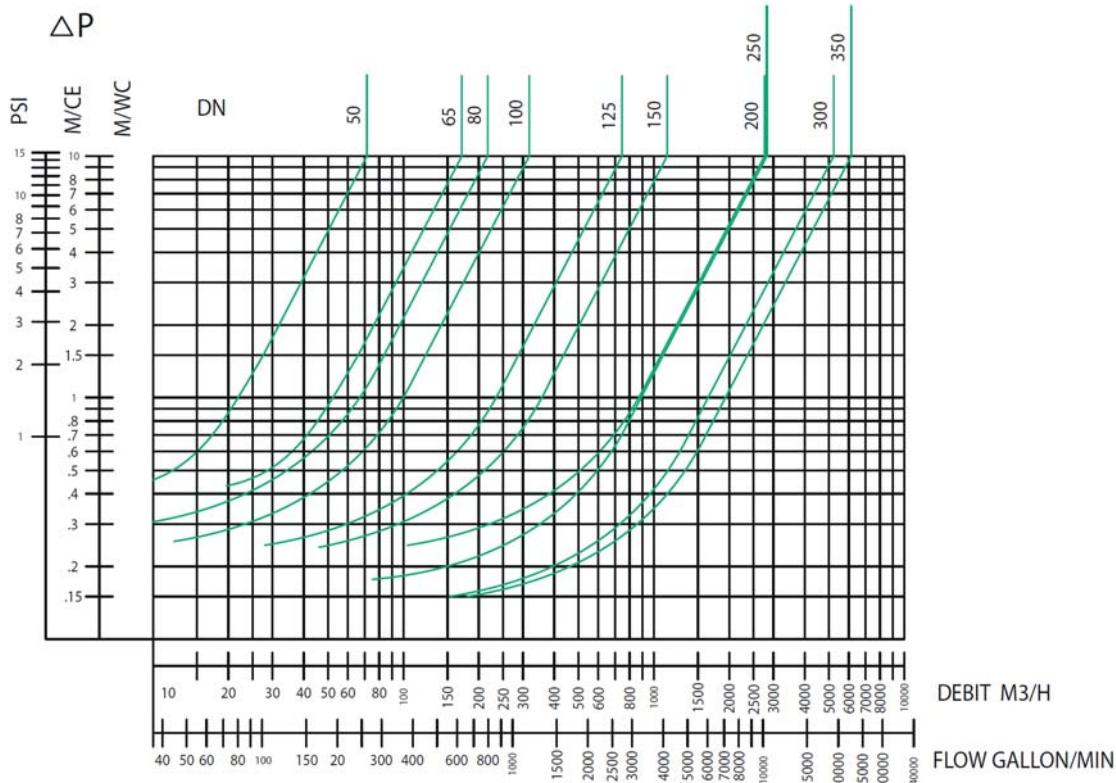


Clapet de dégazage **418F**  
avec boule flottante:  
position de montage vertical



- ⇨ Direction de fluide
- ➔ direction du flux armatur

## Abaque de pertes de charge



Nous nous réservons le droit d'apporter toutes modifications à nos produits sans préavis.  
16.06.2011