

Rückflussverhinderer Typ 402 / 402S

DN40 - DN500

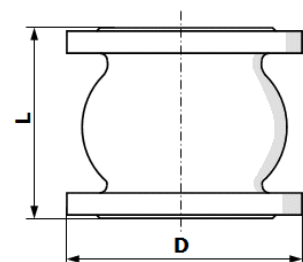
Technische Daten

Schliess-System:	02
Betriebsdruck:	Siehe Tabelle Abmessungen
Anschluss:	Flansche PN10
Medien:	Neutrale, saubere, flüssige und Luft
Mediumstemperatur:	-10°C / +100°C
Einbaulage:	beliebig



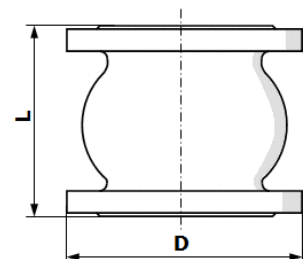
Abmessungen [mm] Typ 402

Typ	DN	L	D	P _{max} [bar]	Kv [m ³ /h]	Art.-No.
402 40	40	85	150	16	44.2	2281
402 50	50	100	165	16	80.8	2282
402 65	65	120	185	16	118.5	2283
402 80	80	140	200	16	192.8	2284
402 100	100	170	220	16	318	2285
402 125	125	200	250	16	590	2226
402 150	150	230	285	16	807	2227
402 200	200	289	340	10	1351	2229
402 250	250	354	405	10	1861	2230
402 300	300	396	460	10	2371	2231
402 350	350	473	533	10	3444	2232
402 400	400	560	597	10	4371	2233
402 500	500	750	670	10	6646	2235



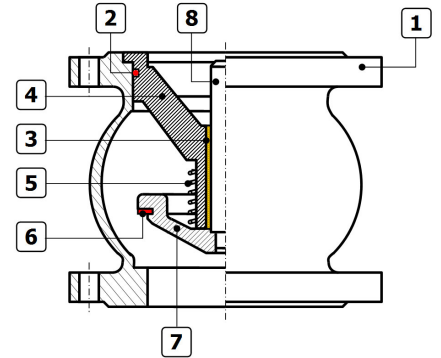
Abmessungen [mm] Typ 402S

Typ	DN	L	D	P _{max} [bar]	Kv [m ³ /h]	Art.-No.
402S 40	40	85	150	40	44.2	2281GS
402S 50	50	100	165	40	80.8	2282GS
402S 65	65	120	185	40	118.5	2283GS
402S 80	80	140	200	40	192.8	2284GS
402S 100	100	170	235	40	318	2285GS
402S 125	125	200	270	40	590	2226GS
402S 150	150	230	300	40	807	2227GS
402S 200	200	290	360	25	1351	2229GS
402S 250	250	354	425	25	1861	2230GS
402S 300	300	396	485	25	2371	2231GS
402S 350	350	473	555	25	3444	2232GS
402S 400	400	560	620	25	4371	2233GS
402S 500	500	750	670	25	6646	2235GS

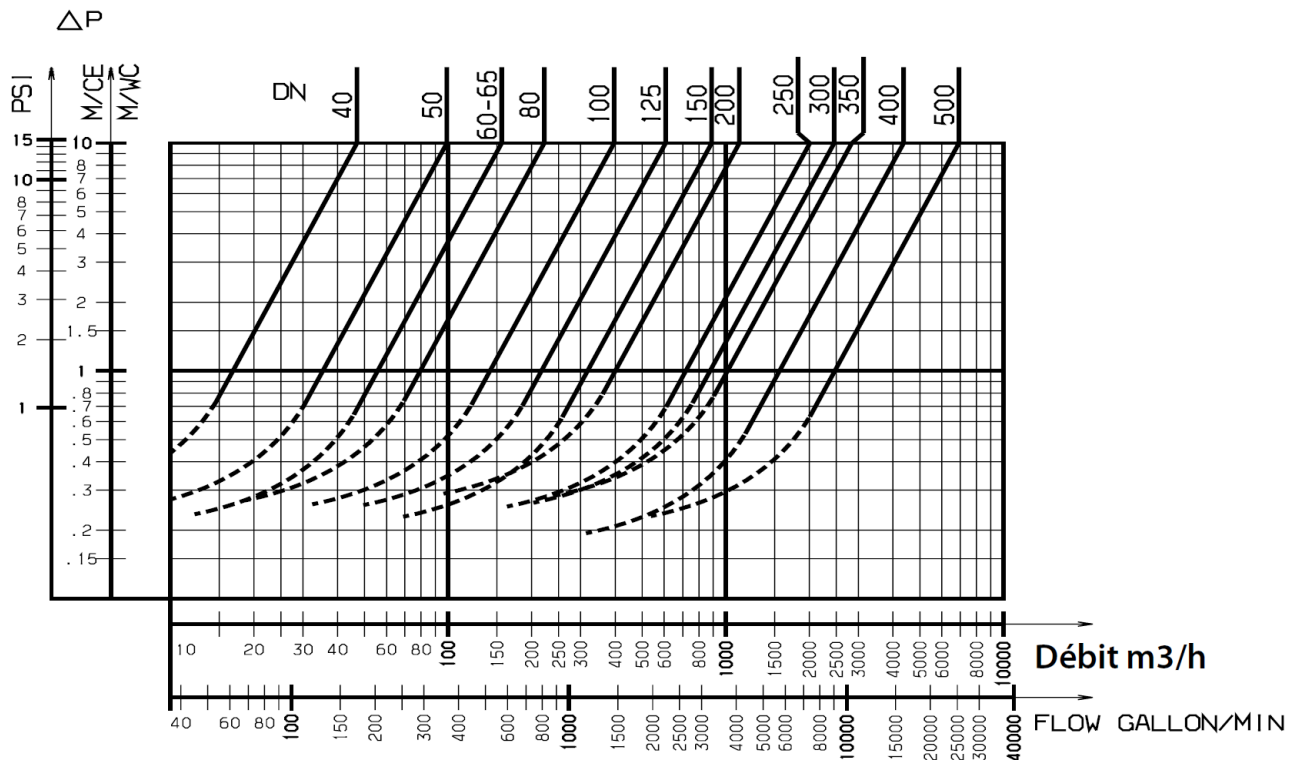


Werkstoffe

	402	402S
1 Gehäuse:	GG25, epoxy	GGG40, epoxy
2 O-Ring:	EPDM	EPDM
3 Buchse:	Bronze	Bronze
4 Führung:	DN40, 65-400: GG25, epoxy DN50: Bronze DN500: GGG40, epoxy	DN50: Bronze DN40, 65-400: GG25, epoxy DN500: GGG40, epoxy
5 Feder:	Edelstahl	Edelstahl
6 Dichtung:	EPDM	EPDM
7 Schliesskörper:	DN40: Messing DN50-DN65: Bronze DN80-DN400: GG25, epoxy DN500: GGG40, epoxy	DN40: Messing DN50-DN250: Bronze DN300-DN500: GGG40, epoxy
8 Achse:	DN40: Messing DN50-DN500: Bronze	DN40: Messing DN50-DN500: Bronze



Durchflussdiagramm



Technische Änderungen und Irrtümer vorbehalten
03.2021