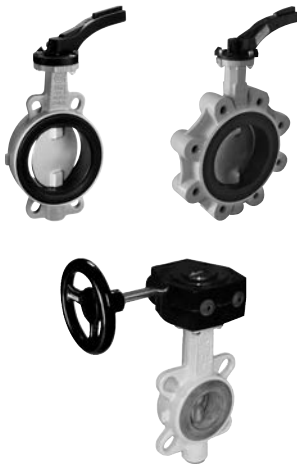


## 9.

### Absperrklappen für Wasser, Luft

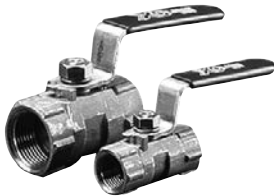
### Vannes papillon pour l'eau, l'air



Typ(e)	Rp / DN	P <sub>max</sub> bar	Wege/voies	Seite/page
STWDL	40-300	10/16		9.1
STWGA	40-300	10/16		9.1.1

### Kugelhähne

### Vannes à boisseau sphérique



X1666	1/4"-2"	55-69	2/2	9.2
X2777	1/4"-3"	62-83	2/2	9.3
X3777	1/4"-4"	62-83	2/2	9.3

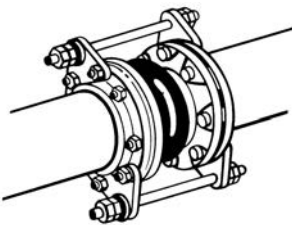


### Gummi-Kompensatoren, Längenbegrenzer

### Éléments d'amortisse- ment, Limiteurs d'élon- gation



ZKT	3/4"-3"	8-16		9.4
ZKB	32-600	8-16		9.5
LB	32-600			9.5



## 9.1

### Absperrklappen Typ STWDL

**Gehäuse:** GGG 40, blau lackiert

**Anschluss:** Zwischenflansch,  
PN 6, 10, 16

**Manschette:** EPDM

**Klappe:** Edelstahl, AISI 316

**Medien:** Trinkwasser, neutrale,  
saubere, flüssige und Luft

**Mediumstemp.:** Max. +80°C

**Zulassung:** SVGW-W

### Vannes papillon Type STWDL

**Corps:** GGG 40, peinture bleu

**Raccordement:** Entre-bridés,  
PN 6, 10, 16

**Manchette:** EPDM

**Papillon:** Acier inox, AISI 316

**Fluides:** L'eau potable, liquides,  
neutres, propres et l'air

**Temp. du fluide:** Max. +80°C

**Agrément:** SSIGE-W



Typ(e)	DN	P <sub>max</sub> bar	Art.-No.
--------	----	----------------------	----------

#### STWDL

**Funktion:**  
Rastgriff Kunststoff, schwarz

#### STWDL

**Fonctionnement:**  
Poignée crantée plastic, noir

STWDL	40	16	09 STWDL 040
STWDL	50	16	09 STWDL 050
STWDL	65	16	09 STWDL 065
STWDL	80	16	09 STWDL 080
STWDL	100	16	09 STWDL 100
STWDL	125	16	09 STWDL 125



#### STWDL

**Funktion:** Handgetriebe

#### STWDL

**Fonctionnement:** Réducteur manuel

STWDL	40	16	09 STWDL-RG 040
STWDL	50	16	09 STWDL-RG 050
STWDL	65	16	09 STWDL-RG 065
STWDL	80	16	09 STWDL-RG 080
STWDL	100	16	09 STWDL-RG 100
STWDL	125	16	09 STWDL-RG 125
STWDL	150	16	09 STWDL-RG 150
STWDL	200	16	09 STWDL-RG 200
STWDL	250	10	09 STWDL-RG 250
STWDL	300	10	09 STWDL-RG 300



**Optionen:**  
Andere Ausführungen  
Edelstahlausführungen  
Elektrische oder pneumatische Antriebe,  
Werkzeugnis 3.1b

**Options:**  
Autres exécutions  
Versions en inox  
Actionneurs électriques ou pneumatiques, certificat  
de fabrication 3.1b

## 9.1

### Absperrklappen Typ STWGA

**Gehäuse:** GGG 40, blau lackiert

**Anschluss:** Zwischenflansch,  
mit Gewindeaugen, PN 10, 16

**Manschette:** EPDM

**Klappe:** Edelstahl, AISI 316

**Medien:** Trinkwasser, neutrale,  
saubere, flüssige und Luft

**Mediumstemp:** Max. +80°C

**Betriebsdruck:** Max. 10 bar

**Zulassung:** SVGW-W

### Vannes papillon Type STWGA

**Corps:** GGG 40, peinture bleu

**Raccordement:** Entre-bridés, PN 10, 16  
avec oreilles taraudées

**Manchette:** EPDM

**Papillon:** Acier inox, AISI 316

**Fluides:** L'eau potable, liquides,  
neutres, propres et l'air

**Temp. de service:** Max. +80°C

**Pression de service:** Max. 10 bar

**Agrément:** SSI GE-W

Typ(e)	DN / PN	P <sub>max</sub> bar	Art.-No.
--------	---------	----------------------	----------

#### STWGA

**Funktion:**  
Rastgriff Kunststoff, schwarz

#### STWGA

**Fonctionnement:**  
Poignée crantée plastic, noir

STWGA	40 / 10-16	16	09 STWGA 040
STWGA	50 / 10-16	16	09 STWGA 050
STWGA	65 / 10-16	16	09 STWGA 065
STWGA	80 / 10-16	16	09 STWGA 080
STWGA	100 / 10-16	16	09 STWGA 100
STWGA	125 / 10-16	16	09 STWGA 125
STWGA	150 / 10-16	16	09 STWGA 150
STWGA	200 / 10	16	09 STWGA 200
STWGA	250 / 10	10	09 STWGA 250
STWGA	300 / 10	10	09 STWGA 300



#### STWGA

**Funktion:**  
Handgetriebe

#### STWGA

**Fonctionnement:**  
Réducteur manuel

STWGA	40 / 10-16	16	09 STWGA-RG 040
STWGA	50 / 10-16	16	09 STWGA-RG 050
STWGA	65 / 10-16	16	09 STWGA-RG 065
STWGA	80 / 10-16	16	09 STWGA-RG 080
STWGA	100 / 10-16	16	09 STWGA-RG 100
STWGA	125 / 10-16	16	09 STWGA-RG 125
STWGA	150 / 10-16	16	09 STWGA-RG 150
STWGA	200 / 10	16	09 STWGA-RG 200
STWGA	250 / 10	10	09 STWGA-RG 250
STWGA	300 / 10	10	09 STWGA-RG 300



**Optionen:**  
Andere Ausführungen  
Edelstahlausführungen  
Elektrische oder pneumatische Antriebe,  
Werkzeugnis 3.1b

**Options:**  
Autres exécutions  
Versions en inox  
Actionneurs électriques ou pneumatiques, certificat  
de fabrication 3.1b

## 9.2

### Kugelhähne Typ X1666

**Technik:** 2/2-Wege Kugelhahn mit reduziertem Durchgang

**Gehäuse:** Edelstahl AISI 316

**Kugel:** Edelstahl AISI 316

**Dichtung:** PTFE, glasfaserverstärkt

**Anschluss:** Innengewinde

### Vannes à boisseau sphérique Type X1666

**Technique:** Vannes 2/2-voies, passage réduit

**Corps:** Inox AISI 316

**Bille:** Inox AISI 316

**Joint:** PTFE, renforcé à la fibre de verre

**Raccordement:** Taraudé femelle, femelle



Typ(e)	Rp	P <sub>max</sub> bar (-20°C / +100°C)	Art.-No.
<b>X1666</b>		<b>X1666</b>	
X1666	1/4"	69 / 49	5209
X1666	3/8"	69 / 49	5210
X1666	1/2"	69 / 49	5211
X1666	3/4"	69 / 49	5212
X1666	1"	69 / 49	5213
X1666	1 1/4"	69 / 49	5214
X1666	1 1/2"	55 / 40	5215
X1666	2"	55 / 40	5216

Optionen: Andere Ausführungen auf Anfrage

Options: Autres exécutions sur demande

## 9.3

### Kugelhähne Typ X2777, X3777

**Technik:** 2/2-Wege Kugelhahn mit vollem Durchgang

**Gehäuse:** Edelstahl AISI 316

**Kugel:** Edelstahl AISI 316

**Dichtung:** PTFE, glasfaserverstärkt

**Anschluss:** Innengewinde

### Vannes à boisseau sphérique Type X2777, X3777

**Technique:** Vannes 2/2-voies, passage intégral

**Corps:** Inox AISI 316

**Bille:** Inox AISI 316

**Joint:** PTFE, renforcé à la fibre de verre

**Raccordement:** Taraudé femelle, femelle



Typ(e)	Rp	P <sub>max</sub> bar (-20°C / +100°C)	Art.-No.
--------	----	--	----------

#### X2777 X2777

X2777	1/4"	83 / 65	6030
X2777	3/8"	83 / 65	6031
X2777	1/2"	83 / 65	6032
X2777	3/4"	83 / 65	6033
X2777	1"	69 / 55	6034
X2777	1 1/4"	69 / 55	6035
X2777	1 1/2"	69 / 55	6036
X2777	2"	62 / 50	6037
X2777	2 1/2"	62 / 50	6038
X2777	3"	62 / 50	6039



#### X3777 X3777

**Technik:** Dreiteilig

**Technique:** En trois parties

X3777	1/4"	83 / 65	6041
X3777	3/8"	83 / 65	6042
X3777	1/2"	83 / 65	6043
X3777	3/4"	83 / 65	6044
X3777	1"	69 / 55	6045
X3777	1 1/4"	69 / 55	6046
X3777	1 1/2"	69 / 55	6047
X3777	2"	62 / 50	6048
X3777	2 1/2"	62 / 50	6049
X3777	3"	62 / 50	6050
X3777	4"	62 / 50	6051

Optionen: Typ X3777, Anschweissflansche

Options: Type X3777, Raccordement à souder en bout

# 9.4

## Gummi-Kompensatoren Typ ZKT

## Eléments d'amortissement Type ZKT

**Verschraubungen:** Stahl verzinkt

**Balg:** EPDM

**Mediumstemp.:** -10°C / +80°C  
(druckabhängig)

**Einbaulage:** Beliebig

**Raccords:** Acier galvanisé

**Manchon:** EPDM

**Temp. du fluide:** -10°C / +80°C  
(selon du pression)

**Position de montage:** Toutes positions

Typ(e)	Rp	P <sub>max</sub> bar (-20°C / +80°C)	Art.-No.
--------	----	---	----------

ZKT	ZKT
-----	-----

Anschluss: Innengewinde

Raccordement: Taraudé femelle, femelle



ZKT	3/4"	16 / 8	5126
ZKT	1"	16 / 8	5127
ZKT	1 1/4"	16 / 8	5128
ZKT	1 1/2"	16 / 8	5129
ZKT	2"	16 / 8	5130
ZKT	2 1/2"	16 / 8	5131
ZKT	3"	16 / 8	5132

- Optionen:
- Edelstahlansführungen
  - Andere Temperaturbereiche
  - Andere Bälge

- Options:
- Versions en inox
  - Autres plages de température
  - Autres manchons

## 9.4

### Gummi-Kompensatoren Typ ZKB, LB

### Eléments d'amortissement Type ZKB, LB

**Verschraubungen:** Stahl verzinkt

**Balg:** EPDM

**Mediumstemp.:** -10°C / +80°C  
(druckabhängig)

**Einbaulage:** Beliebig

**Anschluss:** Innengewinde

**Raccords:** Acier galvanisé

**Manchon:** EPDM

**Temp. du fluide:** -10°C / +80°C  
(selon du pression)

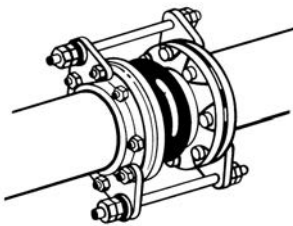
**Position de montage:** Toutes positions

**Raccordement:** Taraudé femelle, femelle



Typ(e)	DN / PN	P <sub>max</sub> bar (-20°C / +80°C)	Art.-No.
--------	---------	---	----------

ZKB	ZKB		
ZKB	32 / 10	16 / 8	5141 C
ZKB	40 / 10	16 / 8	5142 C
ZKB	50 / 10	16 / 8	5143 C
ZKB	65 / 10	16 / 8	5144 C
ZKB	80 / 10	16 / 8	5145 C
ZKB	100 / 10	16 / 8	5146 C
ZKB	125 / 10	16 / 8	5147 C
ZKB	150 / 10	16 / 8	5148 C
ZKB	200 / 10	16 / 8	5149 C
ZKB	250 / 10	16 / 8	5150 C
ZKB	300 / 10	16 / 8	5151 C



LB	LB		
Längenbegrenzer	Limiteurs d'élongation		
LB	32 / 10		5436
LB	40 / 10		5437
LB	50 / 10		5438
LB	65 / 10		5439
LB	80 / 10		5440
LB	100 / 10		5441
LB	125 / 10		5442
LB	150 / 10		5443
LB	200 / 10		5444
LB	250 / 10		5445
LB	300 / 10		5446

- Optionen:
- Andere Nennweiten
  - Andere Flansche (PN16)
  - Andere Temperaturbereiche
  - Andere Bälge

- Options:
- Autres dimensions nominales
  - Autres brides (PN16)
  - Autres plages de température
  - Autres manchons

[www.absperrklappen.ch](http://www.absperrklappen.ch)



[www.vannespapillon.ch](http://www.vannespapillon.ch)



[www.kugelhähne.ch](http://www.kugelhähne.ch)



[www.gummikompensatoren.ch](http://www.gummikompensatoren.ch)

