

Baureihe 22 nach DIN EN 161 - Type 22 acc. to DIN EN 161  
 2/2 - Wege fremdgesteuertes Ventil  
 2/2 - Way externally controlled valve

Standardtype

In Ruhestellung ist das Ventil durch Feder- und Mediumdruck geschlossen. Wird der Antrieb mit Steuerdruck beaufschlagt, hebt dieser den Steuerkolben und gleichzeitig auch den Ventilteller an, das Ventil öffnet. Ventilklasse A. Mechanische Festigkeit und Dichtheit nach Ventilgruppe 2. Schließvorgang: nach Umschalten des Steuerventils (3/2-Wege Magnetventil) wird der Antriebskolben durch die Schließkraft der Druckfeder mit dem Ventilteller, je nach Größe des automatischen Absperrventils innerhalb der vorgegebenen Schließzeit  $\leq 1$  Sek., auf den Ventil Sitz gepresst und sperrt den Gasdurchfluss dicht ab.



Standard Type

In rest-position the valve is closed by spring-force and medium pressure. When the actuator is pressurised he lifts the piston and simultaneously the valve plate - the valve opens. Valve class A. Mechanical strength and leak tightness according to valve group 2. Close process: after the switch of the control valve (3/2-way solenoid valve) the actuator will be pressed on the valve seat by the close force of the pressure spring with the valve plate, depending on the size of the automatically shut-off valve within the specified closing time  $\leq 1$  second, and seals the gas flow hermetically.

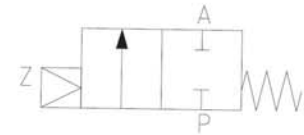
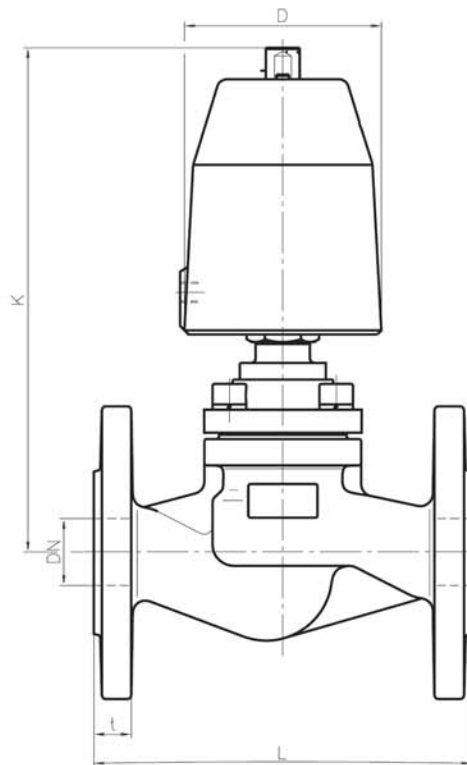
Steuerungsart: Type of control:	druckgesteuert, direktgesteuert externally, direct controlled	Metall, Innenteile: Metallic internals:	Edelstahl 1.4104 Stainless steel (AISI 430F)
Konstruktion: Construction:	Sitzventil mit Tellerdichtung Poppet design	Sitzdichtung: Seat sealing:	FKM FKM
Anschluß: Connection:	Flansch DN15-DN300 Flanges DN15-DN300	Spindeldichtung: Spindle sealing:	FKM FKM
Druck: Pressure:	0-4 bar (s. Tabelle) 0-4 bar (see table)	Einbaulage: Installation:	nur mit stehendem Antrieb actuator only in upright position
Durchflußmedium: Medium:	gasförmige Brennstoffe gemäß Gasgerätelelinie EWG 90/396 liquid fuel acc. to EWG 90/396	Steuerdruck: Pilot pressure:	5 bis 10 bar 5 bis 10 bar
Viskosität: Viscosity:	600mm <sup>2</sup> /S 600mm <sup>2</sup> /S	Steuermittel: Pilot medium:	Luft, neutrale Flüssigkeiten Air, neutral fluids (clean)
Mediumtemperatur: Medium temperature:	0°C bis +60°C 0°C up to +60°C		
Umgebungstemperatur: Ambient temperature:	+60°C +60°C		
Ventilgehäuse: Body material:	../04../.. = EN-GJL-250 Grauguss/cast iron ../05../.. = GP240 GH		

**Bei Aluminium-Zylinder darf kein Wasser als Steuermedium verwendet werden. With aluminium-cylinder no water as control medium is allowed.**

DN	Sitz Orifice Ømm	Kv-Wert Flow-rate m <sup>3</sup> /h	Standardtype Standard type PN16	max. Druck bei Antriebszylinder max. pressure regarding actuator				Schliesszeiten bei max. Steuerdruck Closing time at max. control press.
				7505	7008	7013	7016	
15	20	6,8	D2201/0.02/....	0-4	-	-	-	$\leq 1$ sec.
20	20	6,8	D2202/0.02/....	0-4	-	-	-	$\leq 1$ sec.
25	25	11,0	D2203/0.02/....	0-4	-	-	-	$\leq 1$ sec.
32	32	18,0	D2204/0.02/....	0-4	-	-	-	$\leq 1$ sec.
40	40	27,0	D2205/0.02/....	0-4	-	-	-	$\leq 1$ sec.
50	50	43,0	D2206/0.02/....	0-2	-	-	-	$\leq 1$ sec.
65	65	71,0	D2207/0.02/....	-	0-4	-	-	$\leq 1$ sec.
80	80	111	D2208/0.02/....	-	0-2	-	-	$\leq 1$ sec.
100	100	173	D2209/0.02/....	-	0-1,5	-	-	$\leq 1$ sec.
125	125	265	A2210/0.02/....	-	-	0-0,5	-	$\leq 1$ sec.
150	150	378	A2211/0.02/....	-	-	0-0,5	-	$\leq 1$ sec.
200	200	625	A2212/0.02/....	-	-	0-0,5	-	-
250	250	950	A2213/0.02/....	-	-	0-0,2	-	-
300	300	1400	A2214/0.02/....	-	-	-	0-0,2	-

Maßzeichnung Standardausführung  
Dimensional drawing of standard type

Funktionen  
Functions



Antrieb/Actuator 7505, 7008, 7013  
mit dem Mediumstrom schließend,  
in Ruhestellung geschlossen  
closing with flow direction in rest-position  
closed - NC.

(Es können Schließ- und Öffnungsschläge  
bei großer Durchflußgeschwindigkeit von  
Flüssigkeiten auftreten/consider  
waterhammer when controlling liquids  
with high flow speed)

Antrieb Actuat.	7005					7008						
Type	2201	2202	2203	2204	2205	2203	2204	2205	2206	2207	2208	2209
DN	15	20	25	32	40	25	32	40	50	65	80	100
D	62	62	62	62	62	94	94	94	94	94	94	94
K	220	220	230	240	250	250	270	290	310	320	330	340
L	130	150	160	180	200	160	180	200	230	290	310	350
t	16	18	18	18	18	18	18	18	20	22	24	24
kg	3,5	5,0	6,0	8,0	9,5	7,0	10,0	11,0	15,0	25,0	30,0	45,0

Antrieb Actuat.	7013				7016
Type	2210	2211	2212	2213	2214
DN	125	150	200	250	300
D	145	145	145	145	200
K	410	440	530	590	574
L	400	430	600	730	850
t	24	26	30	30	35
kg	80	100	105	180	

Alle Angaben sind freibleibend und unverbindlich / All technical specifications are without obligation!

Steuerzylinder/Cylinder Ø50	Pressmessing-vernickelt/Brass nickel plated = 7505
Steuerzylinder/Cylinder Ø80	Alu-Druckguß/Aluminum = 7008
Steuerzylinder/Cylinder Ø125	Aluminium/Aluminium = 7013
Steuerzylinder/Cylinder Ø160	Alu/Messing/Brass = 7016

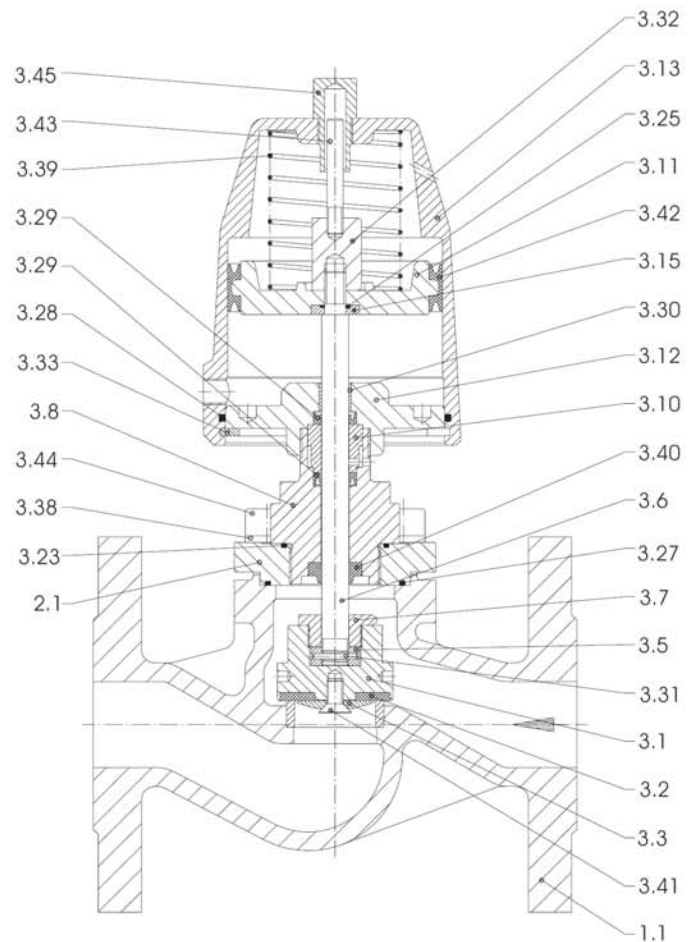
Weitere Ventilausführungen / Optional extras

Ausführung DV = Standardventil / Design DV = Standard valve

Ausführung B6 = Ventil mit Ölbremse / Design B6 = Valve with oil brake

Ausführung LK = Ventil mit Ölbremse, Hubbegrenzung, Schutzhaube /  
Design LK = Valve with oil brake, stroke limitation, cover

- K1.1 Armatur / Valve body
- K2.1 Deckel / Cover
- \*K3.1 Ventilteller / Valve head
- \*K3.2 Sitzdichtung / Orifice sealing
- \*K3.3 Haltescheibe / Retaining disc
- K3.4 Hauptventilspindel / Spindle
- \*K3.5 Befestigungsmutter / Mounting nut
- \*K3.6 Spindel / Spindle
- \*K3.7 Überwurfmutter / Union nut
- K3.8 Verschraubung / Connection
- K3.10 Druckring / Thrust ring
- K3.11 Kolben / Piston
- K3.12 Flansch / Flange
- K3.13 Zylinder / Cylinder
- K3.14 Distanzrohr / Distance tube
- K3.15 Scheibe / Disk
- K3.16 Scheibe / Disk
- K3.18 Überwurfmutter / Nut
- \*K3.19 V-Manschetensatz / V-Packing
- \*K3.20 Druckring / Thrust ring
- \*K3.21 Feder / Spring
- \*K3.23 O-Ring / O-Ring
- \*K3.25 O-Ring / O-Ring
- \*K3.27 O-Ring / O-ring
- \*K3.28 O-Ring / O-ring
- \*K3.29 Nutring / U-Cup ring
- \*K3.30 DU-Gleitbuchse / DU-sliding bush
- \*K3.31 Kerbstift / Grooved pin
- K3.32 Befestigungsmutter / Mounting nut
- K3.33 Sprengring / Snap ring
- K3.34 Maschinenschraube / Screw
- K3.35 Federring / Lock washer
- K3.38 Federring / Lock washer
- \*K3.39 Feder / Spring
- \*K3.40 Abstreifer / Rod wiper
- \*K3.41 Senkschraube / Countersunk bolt
- \*K3.42 Nutring / U-Ring
- K3.43 Spindel / Spindle
- K3.44 Zylinderschraube / Cylinder screw
- K3.45 Verschraubung / Connection



\* = Bestandteil des Ersatzteilkäppchens  
(je nach Ausführung freibleibend)  
\* = Part of the Service-Set (These  
specifications are without obligation).

Optische Stellungsanzeige  
Visible position indicator

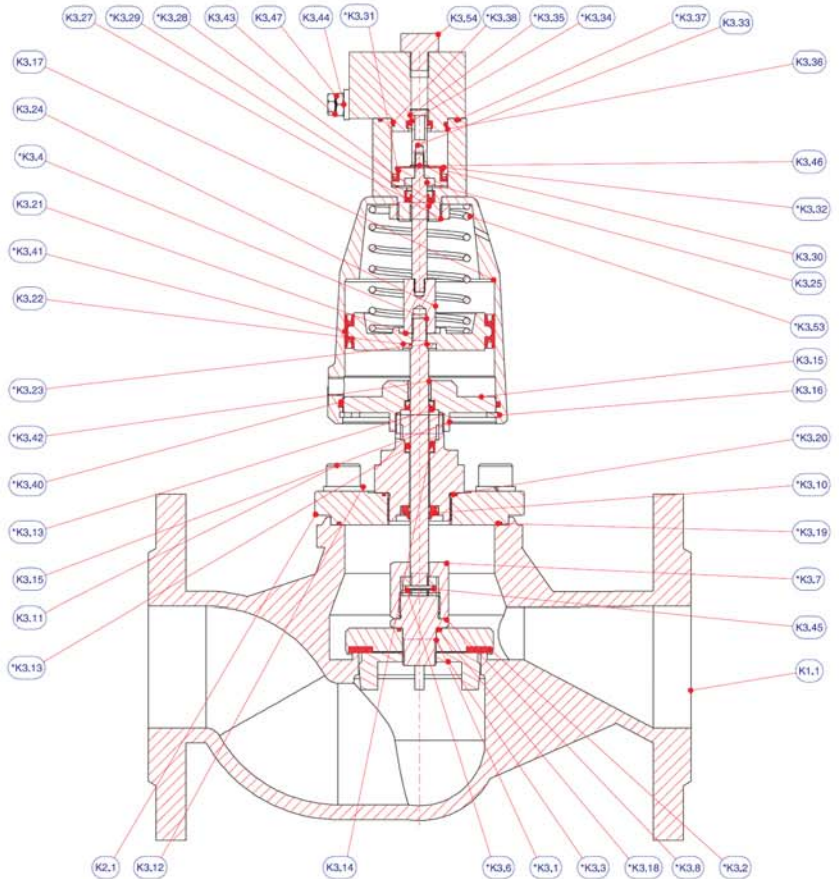
Bei den Ausführungen 7505-DV, 7008-DV und 7013-DV  
sind die Pos. 3.43(Spindel) und 3.45 (Verschraubung-  
transparent) standard

The following parts 3.43(spindle) and 3.45 (screw joint)  
are standard for the versions 7505-DV, 7008-DV and  
7013-DV



## Stückliste - Parts list

- K1.1 Armatur / Valve body
- K2.1 Deckel / Cover
- \*K3.1 Ventilteller / Valve head
- \*K3.2 Sitzdichtung / Orifice sealing
- \*K3.3 Haltescheibe / Retaining disk
- \*K3.4 Spindel / Spindle
- K3.5 Klemmring / Clamping ring
- \*K3.6 Mutter / Nut
- \*K3.7 Überwurfmutter / Nut
- \*K3.8 Hauptventilspindel / Spindle
- K3.9 Verschraubung / Connection
- \*K3.10 Abstreifer / Rod wiper
- K3.11 Maschinenschraube / Screw
- K3.12 Federring / Lock washer
- \*K3.13 Nutring / U-ring
- K3.14 Distanzring / Distance ring
- K3.15 Flansch / Flange
- K3.16 Sprengring / Locking ring
- K3.17 Zylinder / Cylinder
- \*K3.18 O-Ring / O-Ring
- \*K3.19 O-Ring / O-Ring
- \*K3.20 O-Ring / O-Ring
- K3.21 Kolben / Piston
- K3.22 Scheibe / Disk
- \*K3.23 O-Ring / O-Ring
- K3.24 Mutter / Nut
- K3.25 Spindel / Spindle
- K3.26 Zylinder / Cylinder
- K3.27 Mutter / Nut
- \*K3.28 Nutring / U-ring
- \*K3.29 DU-Gleitbuchse / DU-Sliding bush
- K3.30 Kolben / Piston
- \*K3.31 Nutring / U-ring
- \*K3.32 Dichtung / Sealing
- K3.33 Spindel / Spindle
- \*K3.34 Nutring / U-ring
- \*K3.35 DU-Gleitbuchse / DU-Sliding bush
- K3.36 Deckel / Bonnet
- \*K3.37 O-Ring / O-Ring
- \*K3.38 O-Ring / O-Ring
- \*K3.39 O-Ring / O-Ring
- \*K3.40 O-Ring / O-Ring
- \*K3.41 Nutring / U-ring
- \*K3.42 DU-Gleitbuchse / DU-Sliding bush
- K3.43 Schraube / Screw
- K3.44 Scheibe / Disk
- K3.45 Kerbstift / Grooved Pin
- K3.46 Scheibe / Disk
- K3.47 Mutter / Nut
- K3.48 Kerbstift / Grooved Pin
- K3.49 Maschinenschraube / Screw
- \*K3.50 Dichtung / Sealing
- K3.51 Maschinenschraube / Screw
- K3.52 Federring / Lock washer
- \*K3.53 Feder / Spring
- K3.54 Stopfen / Plug



Ventile mit der Option "B6" enthalten eine Ölbremse. Diese ist mit einer seitlichen Stellschraube Pos. 3.43 versehen. Durch verdrehen der Schraube im Uhrzeigersinn wird die Öffnungszeit entsprechend verkürzt. Nach erfolgter Einstellung ist die Schraube mit der Mutter Pos. 3.47 zu kontern. Die Schließzeit wird durch die Ölbremse nicht beeinflusst.

Valves with option B6 have an oil brake. The oil brake has a lateral adjusting screw Pos. 3.43. By twisting the screw clockwise the opening time will be shortened. After the adjustment the screw must be locked with the nut of Pos. 3.47. The closing time will not be affected.