

Mécanisme de déclenchement thermique Type TAS

DN25 - DN200

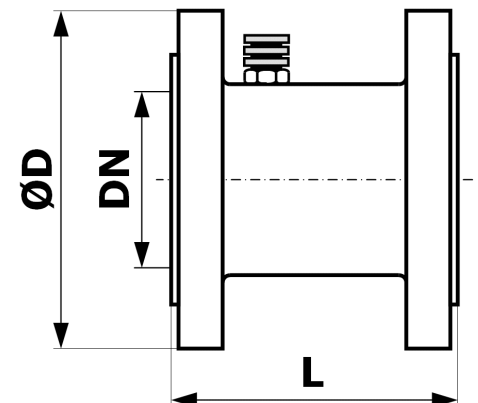
Données techniques

Fonction:	Dispositif d'arrêt à déclenchement thermique destiné à être installé en amont des équipements utilisant du gaz. Le TAS ferme automatiquement la conduite de gaz lorsqu'est atteinte une température ambiante d'environ 95°C.
Normes:	DIN 3586 GAR EU-2016-426 PED Catégorie 3 PED 2014-68-EU
Press. de serv. HTB:	Max. 5 bar
Raccordement:	A brides PN10/16
Corps:	Acier galvanisé
Obturbateur:	Acier inox
Fluides:	Gaz des familles 1,2,3
Température de déclenchement:	+95°C +/- 5K
HTB:	≤ +650°C
Temp. ambiante:	Max. +60°C
Pos. de montage:	Toutes les positions
Agréments:	SSIGE-G



Encombrement (mm)

Art.-No.	DN	L	D	kg
319 2223 025	25	80	115	2.7
319 2223 032	32	90	140	3.9
319 2223 040	40	90	150	4.9
319 2223 050	50	110	165	6.8
319 2223 065	65	125	185	9.2
319 2223 080	80	125	200	10.5
319 2223 100	100	175	220	16.1
319 2223 125	125	175	250	20.8
319 2223 150	150	200	285	25.6
319 2223 200	200	200	340	33.4



Avis



Aucune couche de peinture ne doit être appliquée sur le TAS. Une couche de peinture prolongerait le temps de réponse. L'installateur doit l'expliquer à l'utilisateur de l'installation.

De plus, des joints HTB sont disponibles à l'entrée et à la sortie à utiliser (voir fiche technique : Joint plat HTB)