

## Saugkorb Edelstahl

### Typ 46X-HST

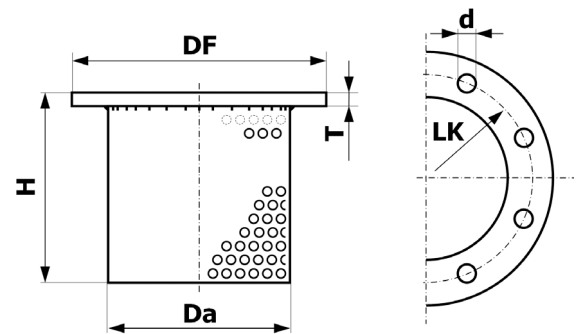
#### Technische Daten

<b>Anschluss:</b>	Flansche PN10/16
<b>Maschenweite:</b>	DN40 - DN300 $\varnothing \sim 6 \times 8.5$ DN350 - DN600 $\varnothing \sim 10 \times 13$
<b>Saugkorb:</b>	Edelstahl 1.4404
<b>Medium:</b>	Neutrale, saubere, flüssige
<b>Mediumstemp.:</b>	Max. +100°C
<b>Einbaulage:</b>	Horizontal und vertikal



#### Abmessungen (mm)

Art.-No.	PN	DN	Da	DF	LK	d	n	T	H
46X 040 HST	10/16	40	69	150	110	19	4	5	50
46X 050 HST	10/16	50	84	165	125	19	4	5	80
46X 065 HST	10/16	65	104	185	145	19	4	5	95
46X 080 HST	10/16	80	119	200	160	19	8	5	110
46X 100 HST	10/16	100	139	220	180	19	8	5	145
46X 125 HST	10/16	125	169	250	210	19	8	5	190
46X 150 HST	10/16	150	191	285	240	23	8	5	210
46X 200 HST	10	200	245	340	295	23	8	8	250
46X 250 HST	10	250	300	395	350	23	12	8	350
46X 300 HST	10	300	350	445	400	23	12	8	380
46X 350 HST	10	350	410	505	460	23	16	8	400
46X 400 HST	10	400	457	565	515	28	16	8	470
46X 450 HST	10	450	507	615	565	28	20	8	510
46X 500 HST	10	500	562	670	620	28	20	8	560
46X 600 HST	10	600	657	780	725	31	20	8	690



n = Anzahl der Löcher auf dem Lochkreisdurchmesser