

Rückflussverhinderer Typ 402 / 402S

DN40 – DN500

P_{max}: 10/16 bar / 25/40 bar

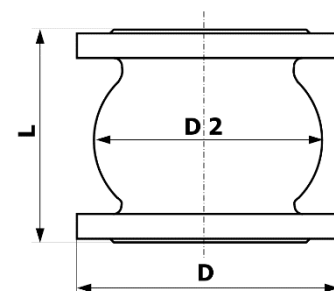
Technische Daten

Schliesssystem:	02
Betriebsdruck:	P _{max} [bar] siehe Tabelle Abmessungen [mm]
Anschluss:	402: Flansche PN10/16 (ab DN200 PN10) 402S: Flansche PN25/40 (ab DN200 PN25)
Medium:	Neutrale, saubere, flüssige
Mediumtemperatur:	-10°C / +100 °C
Einbaulage:	Beliebig



Abmessungen Typ 402

Art.-No.	DN	L	D	D2	P _{max}	Kv [m3/h]
2281	40	85	150	80	16	44.2
2282	50	100	165	97	16	80.8
2283	65	120	185	125	16	118.5
2284	80	140	200	150	16	192.8
2285	100	170	220	187	16	318.0
2226	125	200	250	220	16	590.0
2227	150	230	285	250	16	807.0
2229	200	289	340	340	10	1351
2230	250	354	405	420	10	1861
2231	300	396	460	490	10	2371
2232	350	473	533	586	10	3444
2233	400	560	597	680	10	4371
2235	500	750	670	880	10	6646



Abmessungen Typ 402S

Art.-No.	DN	L	D	D2	P _{max}	Kv [m3/h]
2281GS	40	85	150	80	40	44.2
2282GS	50	100	165	97	40	80.8
2283GS	65	120	185	125	40	118.5
2284GS	80	140	200	150	40	192.8
2285GS	100	170	235	187	40	318.0
2226GS	125	200	270	220	40	590.0
2227GS	150	230	300	250	40	807.0
2229GS	200	289	360	340	25	1351
2230GS	250	354	425	420	25	1861
2231GS	300	396	485	490	25	2371
2232GS	350	473	555	586	25	3444
2233GS	400	560	620	680	25	4371
2235GS	500	750	670	880	25	6646



Schliesssystem 02

Konformität nach 2014/68/EU
Flansche nach EN 1092-2

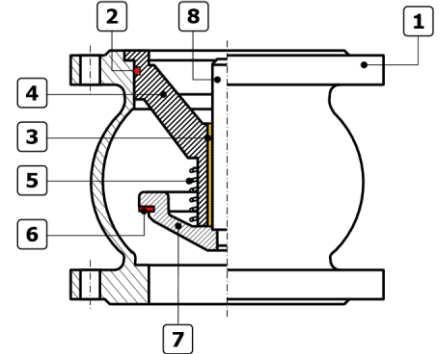


Optionen:

- andere Werkstoffe
- andere Dichtungen
- andere Drücke

Werkstoffe

Bauteil		402	402S
1	Gehäuse:	DN40-400: GG25, epoxy DN500: GGG40, epoxy	GGG40, epoxy
2	O-Ring:	EPDM	EPDM
3	Buchse:	Bronze	Bronze
4	Führung:	DN40, 65-400: GG25, epoxy DN50: Bronze DN500: GGG40, epoxy	DN40, 65-400: GG25, epoxy DN50: Bronze DN500: GGG40, epoxy
5	Feder:	Edelstahl	AISI 302
6	Dichtung:	EPDM	EPDM
7	Schliesskörper:	DN40: Messing DN50-DN65: Bronze DN80-DN400: GG25, epoxy DN500: GGG40, epoxy	DN40: Messing DN50-DN250: Bronze DN300-DN500: GGG40, epoxy
8	Achse:	DN40: Messing DN50-DN500: Bronze	DN40: Messing DN50-DN500: Bronze



Durchflussdiagramm

