

Rückflussverhinderer Typ 895 / 895V

DN50 - DN400

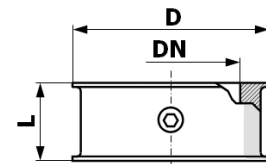
Technische Daten

Schliess-System:	05
Betriebsdruck:	Max. 16 bar
Anschluss:	Zwischenflansch PN10/16
Medien:	Neutrale, saubere, flüssige und Luft
Mediumtemperatur:	-10°C / +100°C
Einbaulage:	Beliebig



Abmessungen [mm]

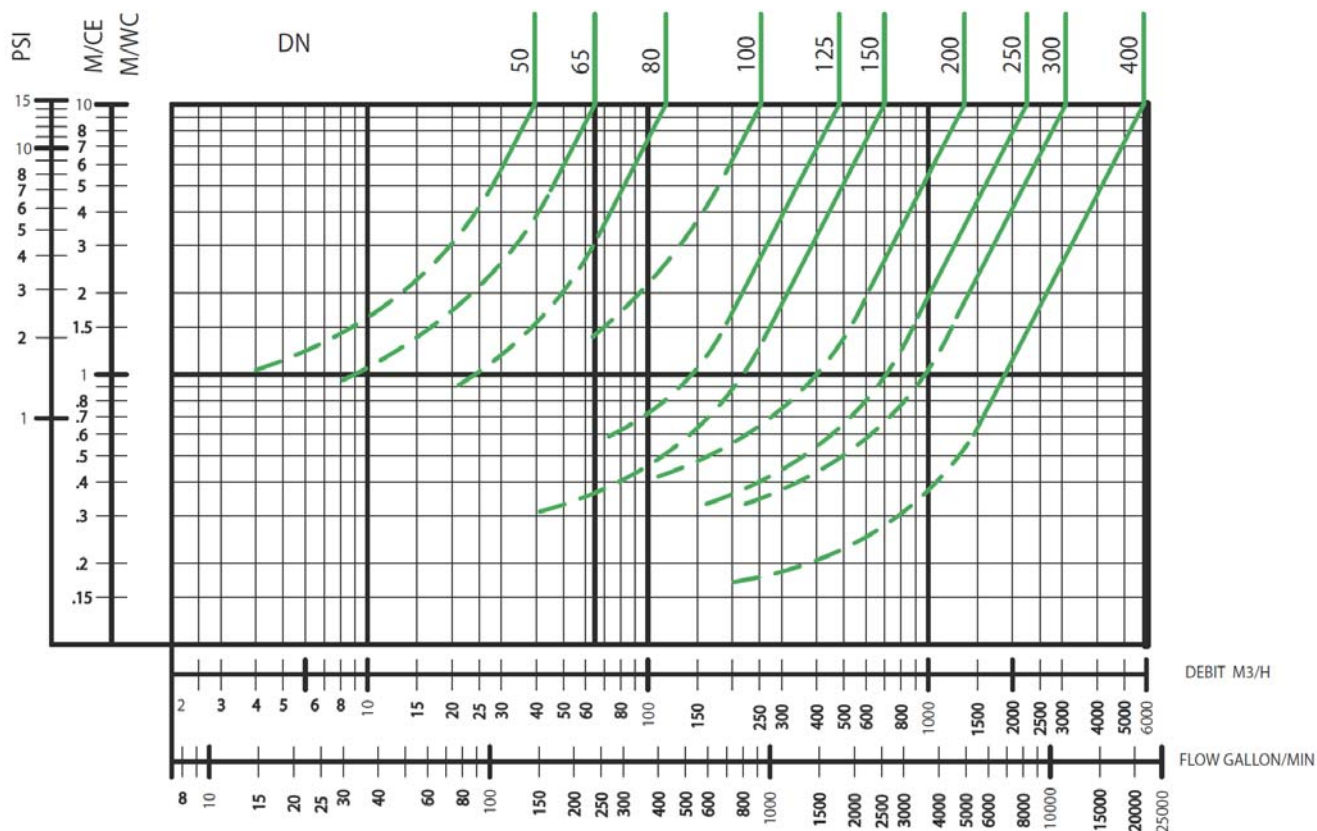
Typ	DN	D	L	Kv [m ³ /h]	Art.-No.
895 / 895V 50	50	109	54	35.7	3000 / 3000V
895 / 895V 65	65	129	54	64.7	3001 / 3001V
895 / 895V 80	80	144	57	116.1	3002 / 3002V
895 / 895V 100	100	164	64	253.3	3003 / 3003V
895 / 895V 125	125	194	70	481.8	3004 / 3004V
895 / 895V 150	150	220	76	698.4	3005 / 3005V
895 / 895V 200	200	275	95	1345.5	3006 / 3006V
895 / 895V 250	250	330	108	2249.5	3007 / 3007V
895 / 895V 300	300	380	143	3098	3008 / 3008V
895 / 895V 400	400	491	191	5867	3010 / 3010V



Werkstoffe

Gehäuse:	DN50 - 150:	GG25, epoxy
	DN50 - 400:	GGG40, epoxy
Dichtung:	Typ 895:	EPDM
	Typ 895V:	FKM
Klappen:	Edelstahl AISI 304	
Achse:	Edelstahl AISI 316	
Feder:	Edelstahl	

Durchflussdiagramm



Technische Änderungen und Irrtümer vorbehalten
24.08.2015