

Baureihe 51 - Type 51
2/2 - Wege Magnetventil
2/2 - Way Solenoid valve

Standardtype

Ventil in Ruhestellung geschlossen-(NC). Bei erregtem Magnet baut sich die Druckdifferenz von der Sekundärseite des Kolbens über die Servobohrung ab. Die wirksame Druckdifferenz hebt den Kolben vom Ventilsitz ab. Der angegebene Mindestdruck muss als Druckdifferenz für eine einwandfreie Funktion der Servosteuerung immer vorhanden sein.

Standard type

Valve normally closed - (NC). When energised, the pressure decomposes from the secondary side of the piston via the pilot hole. The pressure differential lifts the piston from the seat (orifice). The stated minimum pressure is always necessary as pressure differential for accurate operation.



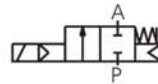
| | | | |
|--|---|--|--|
| Steuerungsart: Type of control: | servogesteuert pilot operated | Dichtung: Sealing: | NBR NBR |
| Konstruktion: Construction: | Kolbensitzventil Piston design | Einbaulage: Installation: | beliebig in any position |
| Anschluss: Connection: | G1/4-G1, DIN ISO 228 G1/4-G1, DIN ISO 228 | Anschlussspannung: Supply voltage: | AC: 24,42,110,230V 50/60Hz DC: 24,110,205V= |
| Druck: Pressure: | 0,5-40 bar (s. Tabelle) 0,5-40 bar (see table) | Spannungstoleranz: Voltage tolerance: | +10% / -10% +10% / -10% |
| Durchflussmedium: Medium: | neutrale, gasförmige u. flüssige Medien neutral, gaseous and liquid medium | Leistungsaufnahme: Power-consumption: | 1182 = 6,8 Watt 0182 = 10,5/7,5 VA |
| Viskosität: Viscosity: | 22mm ² /s 22mm ² /s | Schutzart: Protection class: | IP65 nach DIN 40050 IP65 according to DIN 40050 |
| Mediumtemperatur: Medium temperature: | -10 bis +80°C -10 up to +80°C | Einschaltdauer: Duty factor: | 100% ED-VDE 0580 100% ED-VDE 0580 |
| Umgebungstemperatur: Ambient temperature: | +35°C +35°C | Kabelanschluss: Cable connection: | Gerätestecker DIN 43650 DIN 43650 - plug |
| Ventilgehäuse: Body material: | ../10../.. = Messing ../10../.. = Brass | | |
| Metall. Innenteile: Metallic internals: | Messing und Edelstahl 1.4104 Brass and stainless steel (AISI 430F) | | |

| G | Sitz Orifice Ømm | Kv-Wert Flow-rate m ³ /h | Standardtype Standard-type | max. Druck max. pressure |
|-----|------------------------|---|-------------------------------|-----------------------------|
| | | | | .182 |
| 1/4 | 13 | 1,8 | .5121/1001/.... | 0,5-40 |
| 3/8 | 13 | 4,0 | .5122/1001/.... | 0,5-40 |
| 1/2 | 13 | 4,5 | .5123/1001/.... | 0,5-40 |
| 3/4 | 25 | 11,5 | .5124/1001/.... | 0,5-40 |
| 1 | 25 | 13,0 | .5125/1001/.... | 0,5-40 |

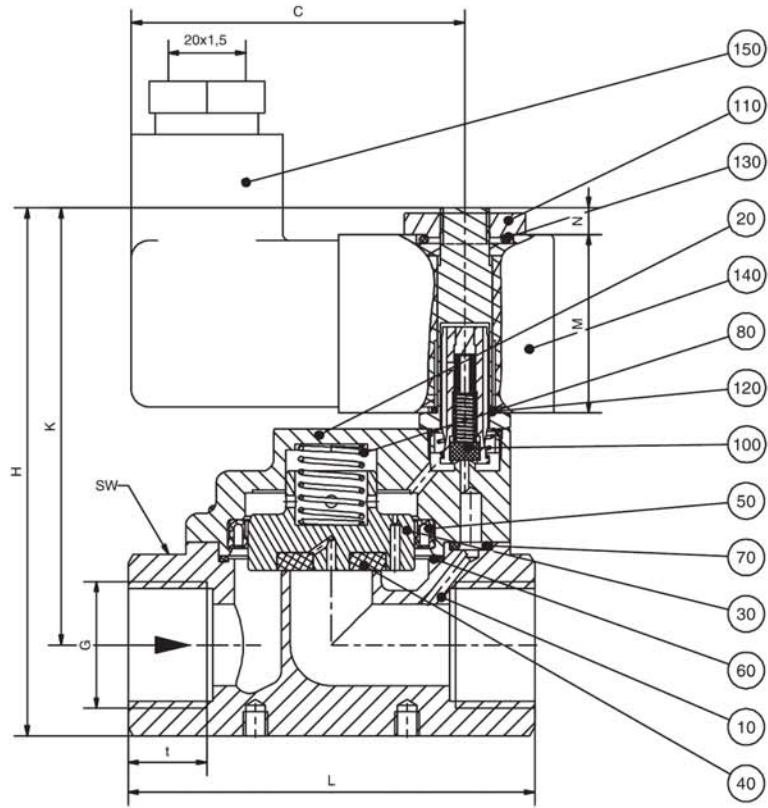
Stückliste - Parts list

- Pos.
- 10 Armatur / Valve body
- 20 Deckel / Bonnet
- *30 Kolben / Piston
- *40 Dichtung / Sealing
- *50 Nutring / U-ring
- *60 O-Ring / O-ring
- *70 O-Ring / O-ring
- *80 Feder / Spring
- 90 Schraube / Screw
- *100 Tubus / Tube
- *110 Rändel-Mutter / Hand nut
- *120 O-Ring / O-ring
- *130 O-Ring / O-ring
- 140 Magnet / Solenoid
- 150 Gerätestecker / Plug

* = Bestandteil des Ersatzteilpäckchens
(je nach Ausführung freibleibend)
* = Part of the service-set
(these specifications are without obligation)



Schaltfunktion/Function:
in Ruhestellung gesperrt - NC.
normally closed - NC.



| Magn. Solen. | .182 | | | | |
|--------------|-------|-------|--------|--------|--------|
| Type | 5121 | 5122 | 5123 | 5124 | 5125 |
| G | 1/4 | 3/8 | 1/2 | 3/4 | 1 |
| B | 35/30 | 35/30 | 35/30 | 35/30 | 35/30 |
| C | 55 | 55 | 55 | 55 | 55 |
| H | 88 | 88 | 88 | 112 | 112 |
| K | 72 | 72 | 72 | 87 | 87 |
| L | 67 | 67 | 67 | 96 | 96 |
| M | 29,5 | 29,5 | 29,5 | 29,5 | 29,5 |
| N | 4,5 | 4,5 | 4,5 | 4,5 | 4,5 |
| SW | 27 | 27 | 27 | 41 | 41 |
| t | 12,5 | 12,5 | 12,5 | 16 | 16 |
| kg | 570gr | 570gr | 570 gr | 1,3 kg | 1,3 kg |

Ventiloptionen

Dichtung = FKM, EPDM, PTFE
Sealing = FKM, EPDM, PTFE

Andere Durchflussmedien und Viskositäten*
Varying medium and viscosity ranges*

Ex-Schutz = Ex II 2G EEx m II T4
Explosion proof = Ex II 2G EEx m II T4

/

Valve options

Für Sauerstoffanwendungen = OF
For oxygen applications = OF

Abweichende Temperaturen und Drücke*
Varying temperature and pressure ranges*

* auf Anfrage / on request